

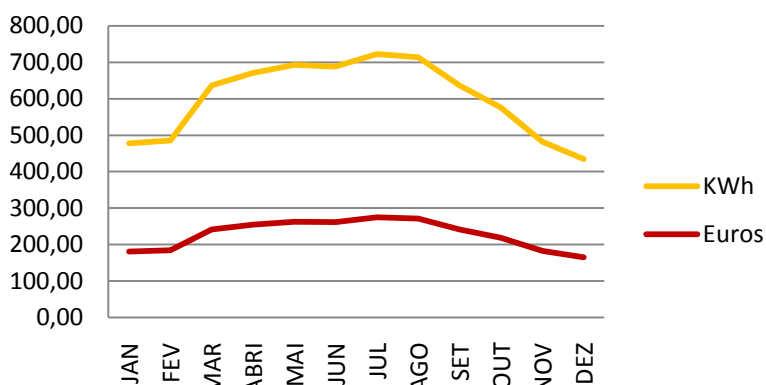
## ANÁLISE ECONÓMICA

### KIT 3680 PLUS (4300Wp com 38+22 cents)

#### ESTIMATIVA PRODUÇÃO

Meses	KWH	Prod/Dia	Euros
JAN	477,30	15,40	181,37
FEV	485,90	17,35	184,64
MAR	636,40	20,53	241,83
ABRI	670,80	22,36	254,90
MAI	692,30	22,33	263,07
JUN	688,00	22,93	261,44
JUL	722,40	23,30	274,51
AGO	713,80	23,03	271,24
SET	636,40	21,21	241,83
OUT	576,20	18,59	218,96
NOV	481,60	16,05	183,01
DEZ	434,30	14,01	165,03
<b>7.215,40</b>			<b>2.741,85</b>

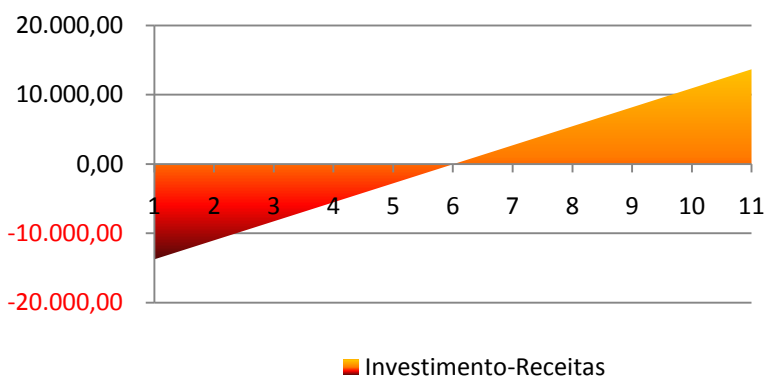
#### PRODUÇÃO



#### RETORNO CAPITAL

Ano	Invest.	Receitas	Recuperação
1	16.492,50	2.741,85	-13.750,65
2	0,00	2.741,85	-11.008,80
3	0,00	2.741,85	-8.266,94
4	0,00	2.741,85	-5.525,09
5	0,00	2.741,85	-2.783,24
6	0,00	2.741,85	-41,39
7	0,00	2.741,85	2.700,46
8	0,00	2.741,85	5.442,32
9	0,00	2.741,85	8.184,17
10	0,00	2.741,85	10.926,02
11	0,00	2.741,85	13.667,87

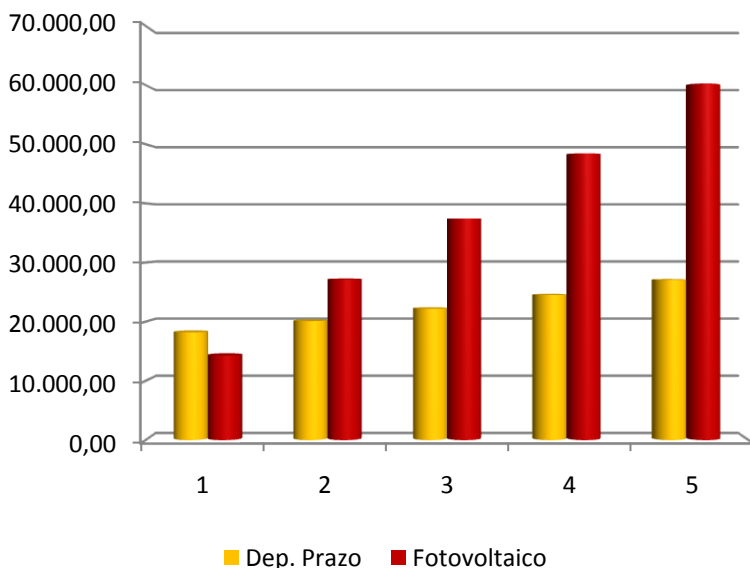
#### RETORNO CAPITAL



#### COMPARAÇÃO FV vs DEP. PRAZO

Ano	DP	FV	%
5	18.209,05	14.271,57	78,38%
10	20.104,27	27.145,07	135,02%
15	22.196,73	37.442,80	168,69%
20	24.506,99	48.446,10	197,68%
25	27.057,69	60.246,35	222,66%

#### COMPARAÇÃO DP vs FV



#### COMPARAÇÃO FV vs EMPRÉSTIMO

Mês	MÉDIA FV	EMPREST	% FV/EMP
1 a 96	228,49	216,74	105%

#### Empréstimo:

Anos: 8  
Tx. Juro: 6,00%  
Entrada: 0,00 €